

NEU

ter Hürne

Avatara  
Pro  
*inclusive*

*Der Gesunde, schön wie die Natur*

**Mein Avatara Designboden**

*Gelebte Werte*

## Editorial



**Der Boden für das eigene Zuhause ist viel mehr als ein simpler Belag.** Auf ihm krabbeln deine Kinder viele Meter, bevor sie die allerersten Schritte machen. Dort werden Legotürme gebaut und Bilder gemalt, Gäste gehen ein und aus, von Haustieren ganz zu schweigen. Damit ist unbestritten: Der Fußboden hat eine tragende Rolle, um eine rundum gelungene Atmosphäre für dein Zuhause zu schaffen. Und so ganz nebenbei ist er in seiner Flächen-dimension im Prinzip das größte Möbelstück im Raum.

**Wir bei ter Hürne wissen um die Bedeutung deines Bodens.** Denn unsere Liebe zum Holz und zu seinen positiven, natürlichen Eigenschaften bilden seit mehr als 60 Jahren die Basis unseres Unternehmens. Als einer der führenden Parketthersteller in Europa haben wir uns in der Branche einen Namen gemacht. Heute setzen wir unser gesamtes Know-how ein, um innovative Böden zu fertigen, die zum Leben mit all den unterschiedlichen Anforderungen ideal passen und darüber hinaus die Umwelt schonen.

**Wohngesundheit ist unser zentrales Versprechen an dich.** Unser Portfolio im Echtholzbereich und unsere natürlich anmutenden Kollektionen im Holzwerkstoff- und Designboden-Segment haben einen gemeinsamen Nenner: Wir machen bei der Fertigung keine Kompromisse – nicht im Design, der Haptik, in der Qualität oder der Funktion. Und schon gar nicht bei der Wohngesundheit. Alle Inhaltsstoffe sind im gesamten Prozess, von der ersten Idee bis zur Produktentwicklung und Fertigung, darauf ausgerichtet, sich positiv auf die Gesundheit und das Wohlbefinden der Bewohner auszuwirken. Mit uns wohnst du deshalb natürlich gesund – und einfach schön. Darauf kannst du dich ohne Wenn und Aber verlassen.

*Bernhard ter Hürne*

*Geschäftsführender Gesellschafter bei ter Hürne*

*Bleib neugierig*

## Unsere Inhalte für Dich

### Produktphilosophie

Das ist Avatara – ab Seite 4

### Produkteigenschaften

Das kann Avatara – ab Seite 6

### Virtuelles Raumstudio

ter Hürne Boden in deinem Zuhause – ab Seite 23

### Kollektionen

So sieht Avatara aus – ab Seite 24

### Zubehör

Das macht deinen Boden komplett – ab Seite 39

Jetzt auch  
als cleveres  
2-in-1 System  
erhältlich.  
Weitere Infos auf  
Seite 20

AVATARA

## Der Gesunde

Wir bei ter Hürne wissen, wir tragen eine hohe Verantwortung. Denn egal ob Zuhause, in Bürogebäuden, Arztpraxen oder Kindergärten: Insgesamt verbringen wir alle bis zu 90% unserer Lebenszeit in geschlossenen Räumen. Die Qualität der Luft dort beeinflusst unser Wohlergehen und unsere Gesundheit.

Gerade der Bodenbelag mit seiner großen Fläche spielt eine ganz wesentliche Rolle für ein gesundes Raumklima – und seine Bedeutung wächst weiter. Denn durch die zunehmend gute Dämmung von Gebäuden vermindert sich Austausch zwischen Innen- und Außenluft immer mehr, Schadstoffe von Tapeten, Möbeln und herkömmlichen Böden bleiben deutlich länger in der Raumluft.

Nicht so bei Avatara: Unser Designboden ist weit über das gesetzliche Maß hinaus wohngesund und gibt keine schädlichen Emissionen ab. Versprochen.

### Schon gewusst?

**Avatara meistert spielend die Königsklasse der unabhängigen Testinstitute.**



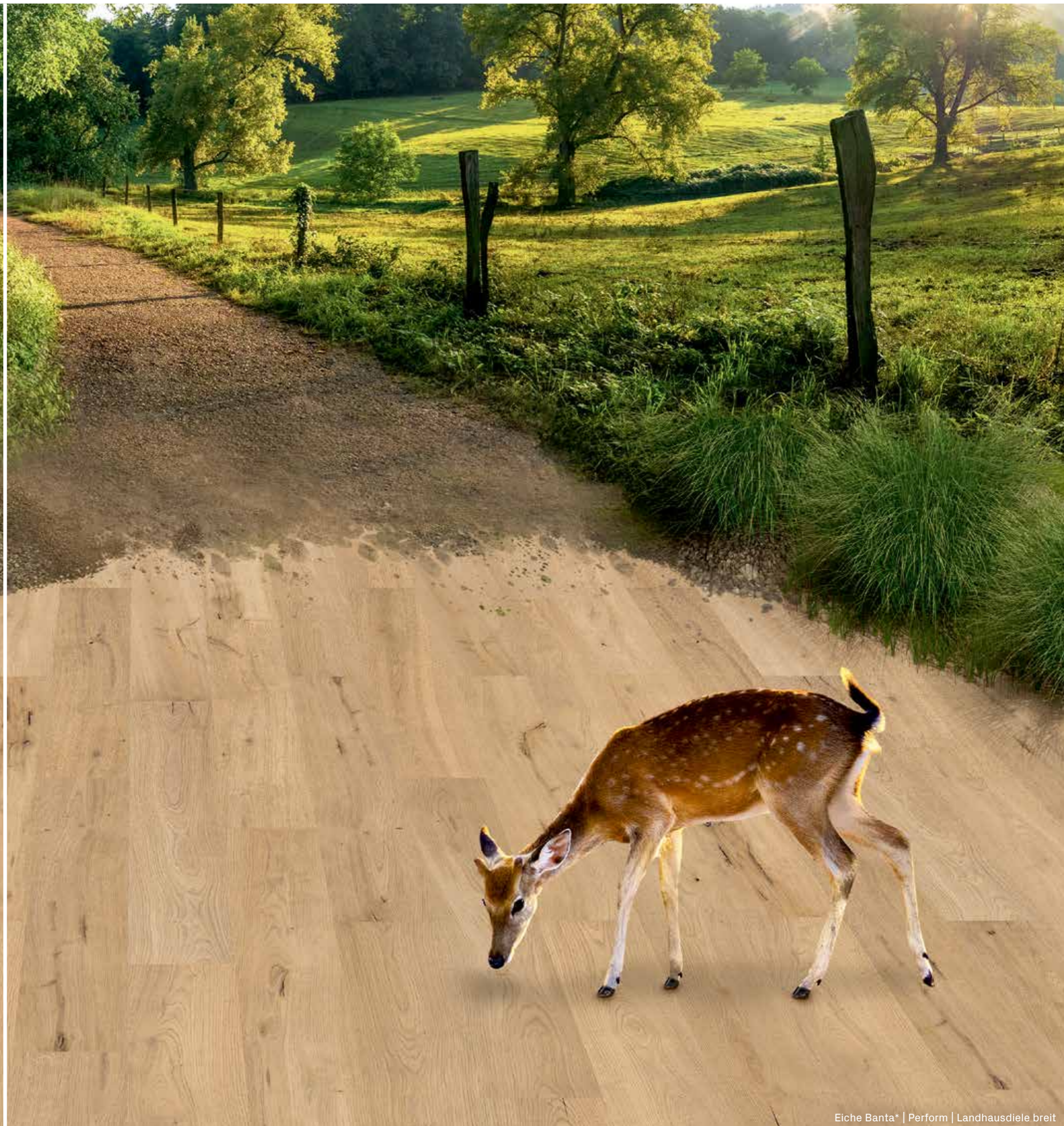
Als einer von nur wenigen polymerbasierten Designböden wird Avatara durch das eco-Institut in Köln zertifiziert. Das unabhängige Labor gilt als besonders streng und steht für die weltweit höchsten Anforderungsstandards für Raumluftqualität und bei der Vermeidung von Raumluftemissionen.

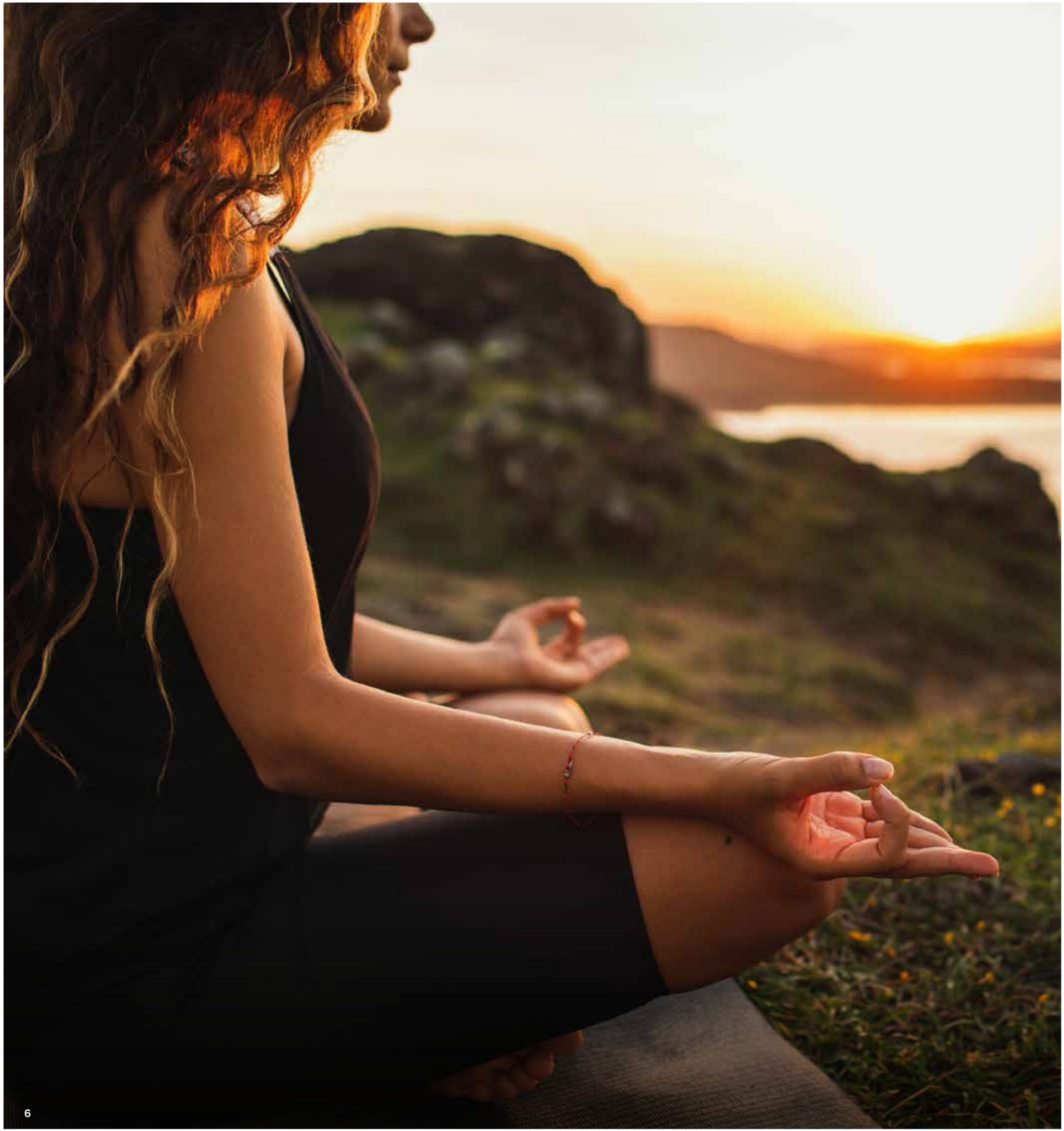


Deutschlands bekanntestes Umweltzeichen „Blauer Engel“ garantiert hohe Standards zum Schutz von Umwelt und Gesundheit. Der Blaue Engel prüft deshalb nicht nur die Nachhaltigkeit unserer Böden, sondern zertifiziert auch, dass Avatara besonders emissionsarm und wohngesund ist.

**Konsequent grün:** Avatara ist auch besonders ressourcenschonend und zu 100% recyclingfähig.

→ Lese mehr dazu auf Seite 18





## GESUNDES WOHNEN

# Gesund für dich

Avatara ist der Designboden von ter Hürne mit besten wohnbiologischen Eigenschaften. Er ist frei von Chlor, Phthalaten, Weichmachern und Lösemitteln und wird aus Talcusan® hergestellt: statt PVC verwenden wir dieses neue, intelligente Material.

Talcusan® besteht überwiegend aus Kreide und Silikaten sowie einem geringen Anteil Polypropylen. Polypropylen ist gesundheitlich unbedenklich und wird deshalb auch zur Herstellung von Lebensmittelverpackungen und Babyflaschen verwendet.

Mit seinen Inhaltsstoffen ist Avatara der führende wohn-gesunde Designboden im europäischen Fußbodenmarkt – und herkömmlichen Design-Vinylböden deutlich überlegen.



frei von  
PVC



frei von  
Phthalaten



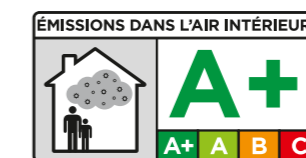
frei von  
Chlor



frei von  
Weichmachern



frei von  
Lösungsmitteln



\*Informations sur le niveau d'émission de substances volatiles dans l'air intérieur, présentant un risque de toxicité par inhalation, sur une échelle de classe allant de A+ (très faibles émissions) à C (fortes émissions).



*Antibakteriell, allergikerfreundlich, speichelsicher*

## Der ideale Mitbewohner für deine Familie

Avatara ist für das Leben gemacht. Durch den durchdachten Aufbau bietet unser Designboden zahlreiche Eigenschaften, die dir den Alltag sehr viel leichter machen. Die besondere Oberflächenstruktur sorgt zum Beispiel dafür, dass allergieauslösende Stoffe wie Pollen und Milben nicht haften bleiben. Das ist bei vielen Böden anders. Auch Schmutz und Staub haben keine Chance sich festzusetzen, so dass du Avatara besonders leicht reinigen kannst.

Auch mit kleinen Kindern gibt Avatara allen Mitbewohnern ein gutes Gefühl. Denn unser Boden ist speichelsicher und gibt garantiert keine schädlichen Stoffe in die Raumluft ab.



### *Schöner Nebeneffekt:*

Durch die hygienische, antibakterielle Oberfläche bewahrt Avatara seinen Look deutlich besser als herkömmliche Vinylböden. Hier setzt sich kein Dreck dauerhaft in die Oberflächenstruktur fest und sorgt für unschöne Effekte.



Avatara Designboden



Herkömmliche Vinylböden





## NATÜRLICHES DESIGN

# Schön wie die Natur

Unsere Avatara-Böden zeigen ihre Schönheit in vielen Facetten: Ob Holz oder Naturstein – jedes Design bewegt sich auf Augenhöhe mit der Natur.

Dass unser Designboden nicht nur auf dem ersten Blick in der Beratung, sondern auch später in der Flächenwirkung so überzeugend echt ist, hat viel mit unserem Know-how und den bei uns eingesetzten Verfahren zu tun.

Im Prinzip ist es ein Zusammenspiel aus unterschiedlichen Aspekten, die den einzigartig-echten Avatara-Look kreieren: Wir setzen zum Beispiel auf einen innovativen Digitaldruck in HD-Qualität, der gestochen scharfe Dekore erzeugt. Jede Diele bei uns ist außerdem ein Unikat und wir bieten dir mit insgesamt 20 Dielen pro Design deutlich mehr Vielfalt als herkömmliche Böden. Diese haben oft nur sechs Varianten. Dein Nutzen: Der Avatara-Boden entfaltet gerade in der Flächenwirkung die Schönheit der Natur.

Besonders authentisch wird Avatara zudem durch die schmeichelnde Soft-Touch-Struktur und die matte Oberfläche. Der Boden fühlt sich weich und natürlich an und zeigt die Schönheit des Dekors auch im Gegenlicht, zum Beispiel bei bodentiefen Fenstern.

**Gut für dich zu wissen:** Avatara ist auf der Fläche quasi wiederholungsfrei. Das ist besonders wichtig, denn eine häufige Wiederholung von gleichen Bodenmerkmalen wie Ästen, Rissbildern oder Adern lässt deinen Bodenbelag sonst in der Fläche künstlich wirken.



### vielfältig

durch bis zu 20 unterschiedliche Dielen



### natürlich

durch digitalen Direktdruck in HD



### lebendig

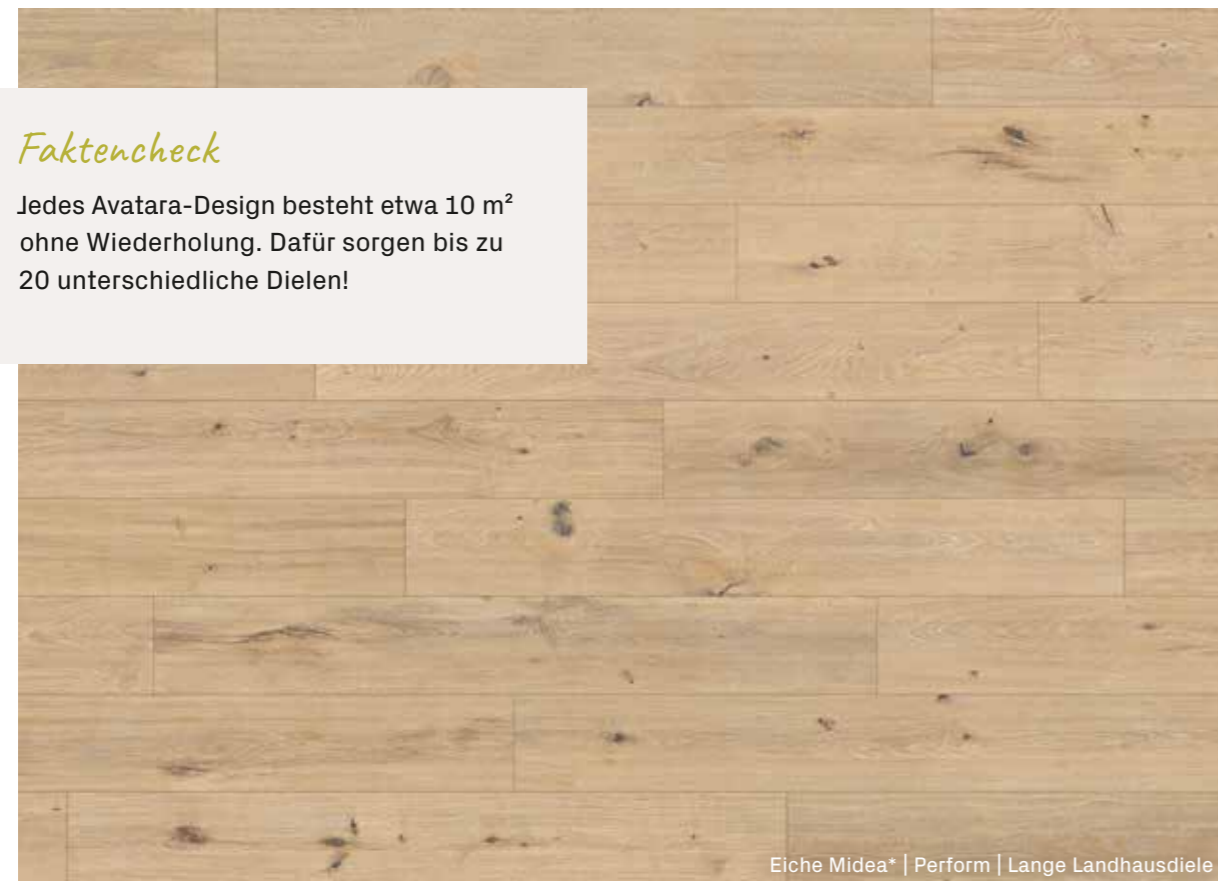
durch auffällige Merkmale

WIEDERHOLUNGSFREI GEDRUCKT

## Jedes Bodenbild ein Unikat

Jede Avatara-Ausführung wird mit viel Liebe zum Detail von unseren Designern entwickelt. Sie legen Farbe, Struktur und prägnante Merkmale wie Äste fest, die den Charakter des Bodens ausmachen. Die konventionelle Produktion des Dekorbildes ist vergleichbar mit dem Druck einer Zeitungsseite. Eine Walze druckt dabei in regelmäßigen Abständen den gleichen Inhalt. Es kommt also zu Wiederholungen.

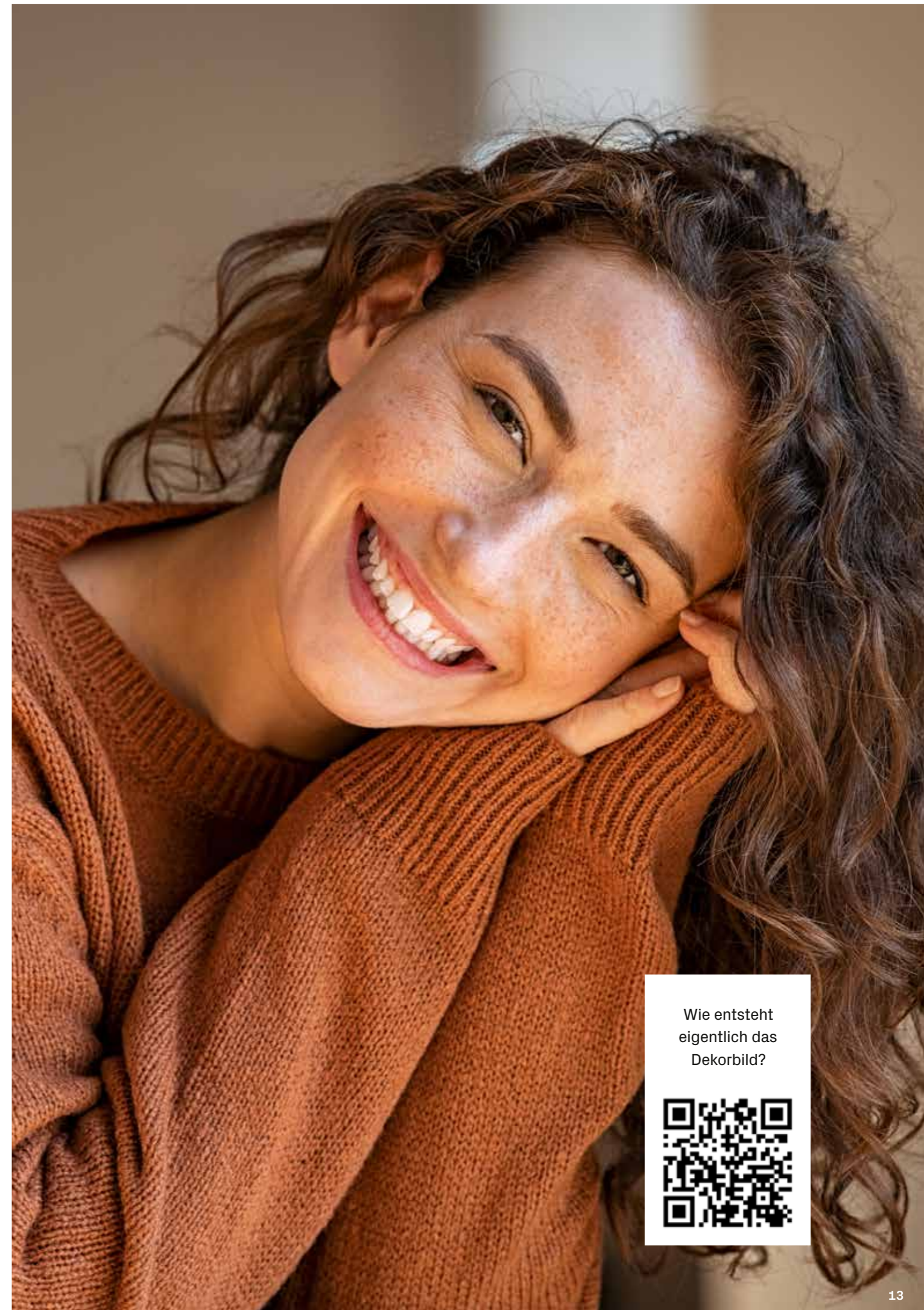
Die digitale Drucktechnologie, die bei Avatara zum Einsatz kommt, hebt das „Gesetz der Wiederholung“ zu einem erheblichen Teil aus. Unsere Dekorentwickler haben deshalb kreativen Spielraum und machen, was im Rotationsdruck nur eingeschränkt funktioniert: Dekore, die der Natur in Nichts nachstehen und deshalb gerade als Bodenfläche überzeugen.



### Faktencheck

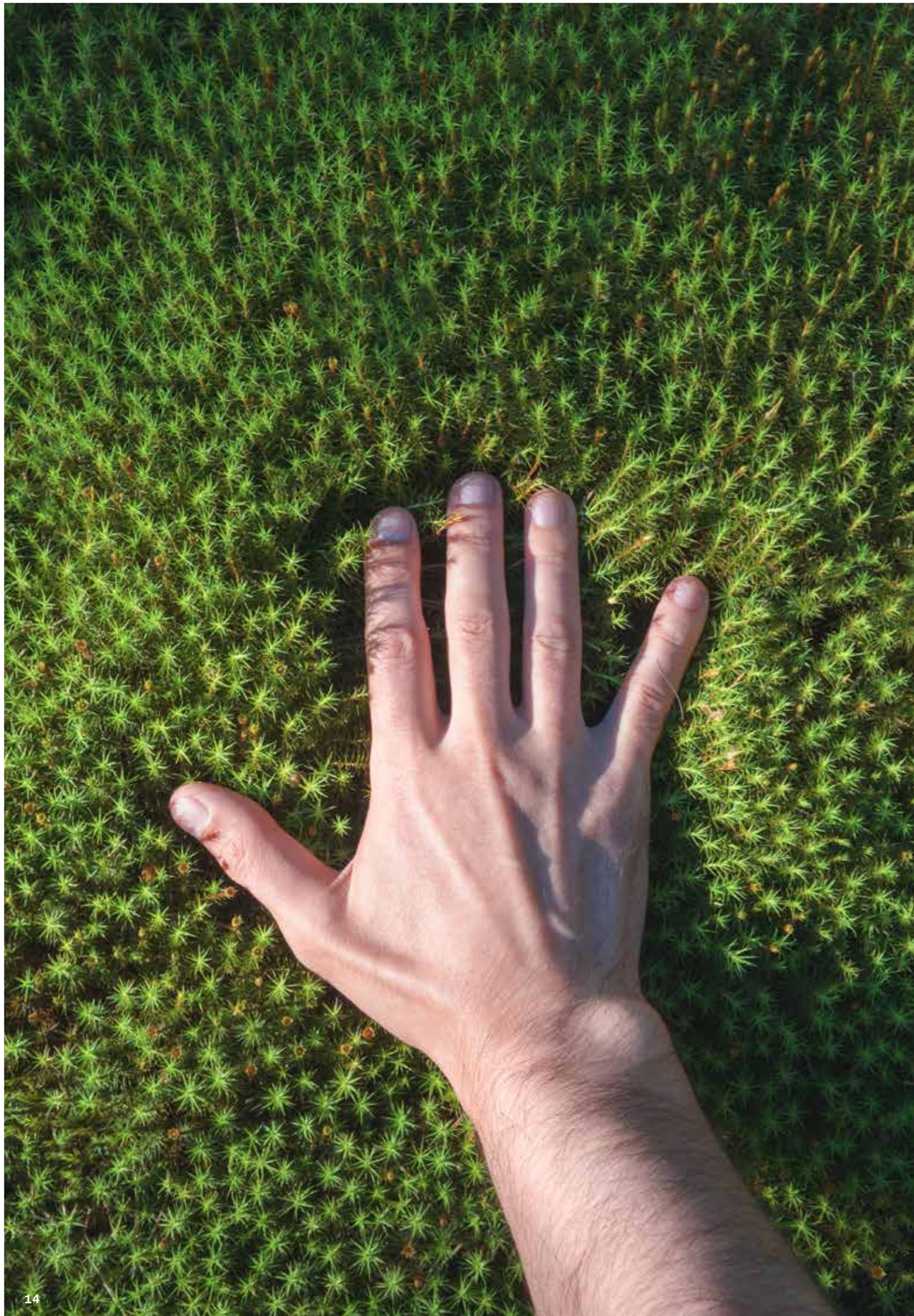
Jedes Avatara-Design besteht etwa 10 m<sup>2</sup> ohne Wiederholung. Dafür sorgen bis zu 20 unterschiedliche Dielen!

Eiche Midea\* | Perform | Lange Landhausdielen



Wie entsteht eigentlich das Dekorbild?





*Dein Barfuß-Boden*

## Fühle den Unterschied

Avatara ist der Barfuß-Boden für dein Zuhause. Eine Berührung genügt und du spürst: Dieser Designboden hat die Natur zum Vorbild. Um die natürliche Haptik und Optik zu erreichen, setzen wir auf formschöne und wertige Details und versehen all unsere Oberflächen mit einer gebürsteten, handschmeichelnden Struktur. Die supermatte Soft-Touch-Oberfläche macht den natürlichen Look anschließend perfekt und sorgt außerdem dafür, dass der Boden optisch in jedem Winkel und bei jedem Lichteinfall als natürlicher Hingucker überzeugt.



### **Gebürstet**

Nach dem Vorbild des Natur-Holzes betonen wir die Strukturen, welche bei Holz härter ausfallen. Du siehst eine Oberfläche, die gebürstet wirkt: Wie bei dem Naturmaterial erscheinen dir die Anteile leicht tiefer, die dort weicher sind. Ertasten, erfühlen – wohl fühlen.



### **Gesandelt**

Fliesen sind ein Naturprodukt – und um diese Natürlichkeit zu verkörpern, erhalten unsere Dekore eine besonders fein anmutende Steinstruktur. Du fühlst eine samtig-glatte Oberfläche, die aufgrund Ihrer matten Eigenschaft kaum vom Original zu unterscheiden ist.





## SMARTE EIGENSCHAFTEN

# Technologisch überlegen

Avatara ist nicht einfach nur ein Boden. Er ist smart gedacht, extrem clever konstruiert und bietet dir maximalen Mehrwert.

Angefangen beim Produktaufbau, den verwendeten Materialien über die Verbindungstechnik bis hin zur Versiegelung. Wir bei ter Hürne stimmen alles enorm präzise aufeinander ab, damit daraus das entsteht, was du als selbstverständlich wahrnehmen sollst: Ein hochwertiger und robuster Boden, der dir dein Leben ein Stück weit leichter macht.

Das Avatara-Plus: Unser Designboden ist zum Beispiel doppelt so kratzbeständig wie herkömmliche Vinylböden und punktet außerdem mit einer höheren Nutzenklasse.



**robust und  
kratzfest**



**pflegeleicht**



**wasserfest**



**laufruhig**



**kein  
Telegrafie-  
effekt**



**lichtbeständig**

## NACHHALTIG UND ZIRKULAR

# Bye Bye Joghurtbecher, Hallo Avatara!

Avatara schafft nicht nur ein schönes und wohngesundes Zuhause, sondern leistet durch Upcycling und 100-prozentige Recyclingfähigkeit auch einen Beitrag für mehr Nachhaltigkeit in unserer Welt. So besteht der Designboden vor allem aus der innovativen, wohngesunden Rohstoff-Rezeptur Talcusan®, die sich neben Kreide und Silikat auch zu 30% aus dem Polymer Polypropylen zusammensetzt. 67% des Polypropylen wiederum beziehen wir aus dem deutschen dualen Wertstoffsystem, das du auch unter dem Namen „Grüner Punkt“ kennst. Aus einem Joghurtbecher entsteht so ein elementarer Bestandteil des Bodens – und das garantiert ohne Abstriche bei Qualität und Wohngesundheit.





PRO



PERFORM

## DAS 2 IN 1 SYSTEM

# Ein Design, zwei smarte Möglichkeiten

Deinen Avatara Designboden erhältst Du in 24 verschiedenen Designs. Und das in unterschiedlichsten Dekoren, Farbstellungen und Formaten. Auch technisch bist Du bei uns gut aufgehoben.

Du bekommst Dein Wunsch-Design in zwei verschiedenen Ausführungen. Dein Boden für Deine Vorstellung und Dein ganz eigenes Zuhause.



## PRODUKTINTELLIGENZ

# Smart gemacht

- 1a Supermatte Soft-Touch Oberflächenstruktur
- 1b Elastische Funktionsschicht
- 2 Digitaler Druck in HD-Qualität
- 3 Micronivellierung mit Grundierung
- 4 Talcusan® Trägerplatte
- 5 SoftSense Trittschalldämmung

30 Jahre Wohnbereich GARANTIE	10 Jahre gewerblicher Bereich GARANTIE	EXTRA MATTLACK
WASSERFEST	FEUCHTRAUM- GEEIGNET	UV-SCHUTZ
ANTIBAKTERIELL	PFLEGELEICHT	WOHN- GESUND
LAUF- RUHIG	ROBUST	FUß- BODEN- HEIZUNG
RUTSCHFEST	R11 Nur Holzdekore. Steindekore haben R10.	
E1 HCHO	DS	Bfl-s1

nach 16511/B:



Avatara Pro

nach 16511/B:



\*Geeignet für warmwassergeführte und elektrische Fußbodenheizungen. Bei elektrischen Flächenheizungen nur mit sanfter Aufheiztechnik und Temperaturregelung. Bei Heizsystemen mit Rückkühlung, muss diese mit einer automatischen Steuerung zur Taupunktregulierung ausgestattet sein.

FORMATE UND AUSFÜHRUNGEN

# Das richtige Maß für dein Raumgefühl



Nussbaum Tiakti\* | Perform | Lange Landhausdielen

**Grand Edition**

**Perform**  
1800x246x6mm



Eiche Deimos\* | Perform | Landhausdielen breit  
Eiche Lyra\* | Pro | Landhausdielen breit

**Classic Edition**

**Pro**  
1290x253x2,5mm

**Perform**  
1290x246x6mm



Stein Atria\* | Pro | Fliese  
Stein Dia\* | Perform | Fliese

**Stone Edition**

**Pro**  
1190x595x2,5mm

**Perform**  
776x387x6mm



Kastanie Rana\* | Pro | Fischgrät

**Herringbone Edition**

**Pro**  
635 x 126 x 2,5mm

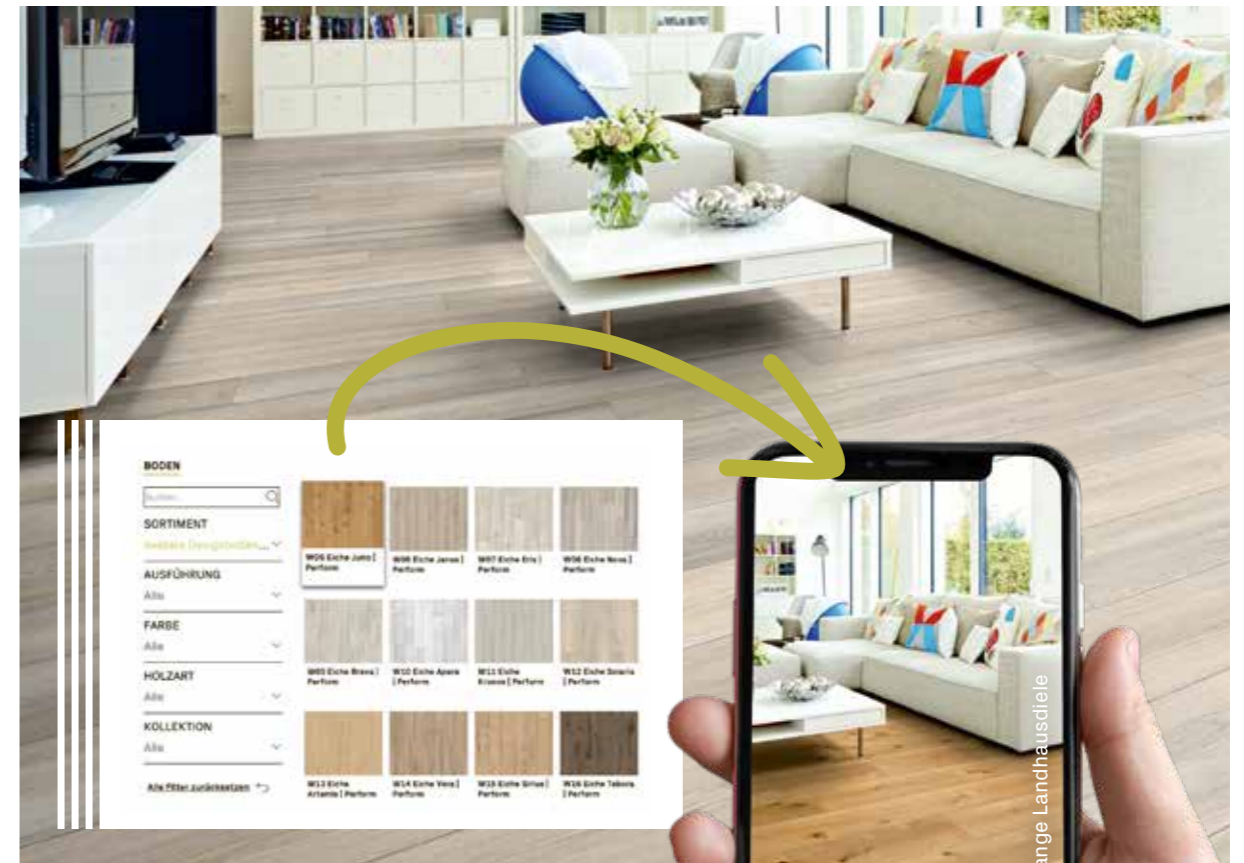
MEIN VIRTUELLER BODEN

# Mein Raumstudio

Mit unserem virtuellen Raumstudio kannst du dir jeden unserer Böden in deinem Zuhause anschauen. Nutze einfach dein Smartphone. Sobald du im Raum-Studio bist, hast du zwei Möglichkeiten:

- 1 Du machst mit deinem Smartphone ein Bild von deinem Raum und wählst deinen Wunschboden, den du virtuell verlegst.
- 2 Du wählst aus unserer Galerie Raumbilder aus und verlegst dort virtuell deinen Wunschboden.

Auch auf dem Tablet, Laptop oder deinem Desktop-Rechner kannst du dir mit unserem virtuellen Raumstudio jeden unserer Böden in deinem Zuhause anschauen. Aufgrund der Größe des Displays ist das mitunter die bessere Alternative. Klicke dazu einfach im rechten Bildschirmrand auf den Button „Raumstudio“.



*Eigenes Raumfoto rein, alter Boden raus & neues Bodenfoto im eigenen Raum erleben!*

Eiche Juno\* | Perform | Lange Landhausdielen



LANDHAUSDIELEN

# Classic Edition (Pro/Perform)



### Eiche Askella\*

Pro 1101270109 | 1290x253x2,5 mm | Landhausdielen breit

Perform 1101250405 | 1290x246x6 mm | Landhausdielen breit



### Eiche Banta\*

Pro 1101270106 | 1290x253x2,5 mm | Landhausdielen breit

Perform 1101250400 | 1290x246x6 mm | Landhausdielen breit



### Eiche Deimos\*

Pro 1101270103 | 1290x253x2,5 mm | Landhausdielen breit

Perform 1101250404 | 1290x246x6 mm | Landhausdielen breit



### Eiche Capella\*

Pro 1101270110 | 1290x253x2,5 mm | Landhausdielen breit

Perform 1101250407 | 1290x246x6 mm | Landhausdielen breit



**Eiche Kuma\***

Pro 1101270102 | 1290x253x2,5mm | Landhausdiele breit

Perform 1101250408 | 1290x246x6mm | Landhausdiele breit



**Eiche Miram\***

Pro 1101270111 | 1290x253x2,5mm | Landhausdiele breit

Perform 1101250410 | 1290x246x6mm | Landhausdiele breit



**Eiche Libra\***

Pro 1101270105 | 1290x253x2,5mm | Landhausdiele breit

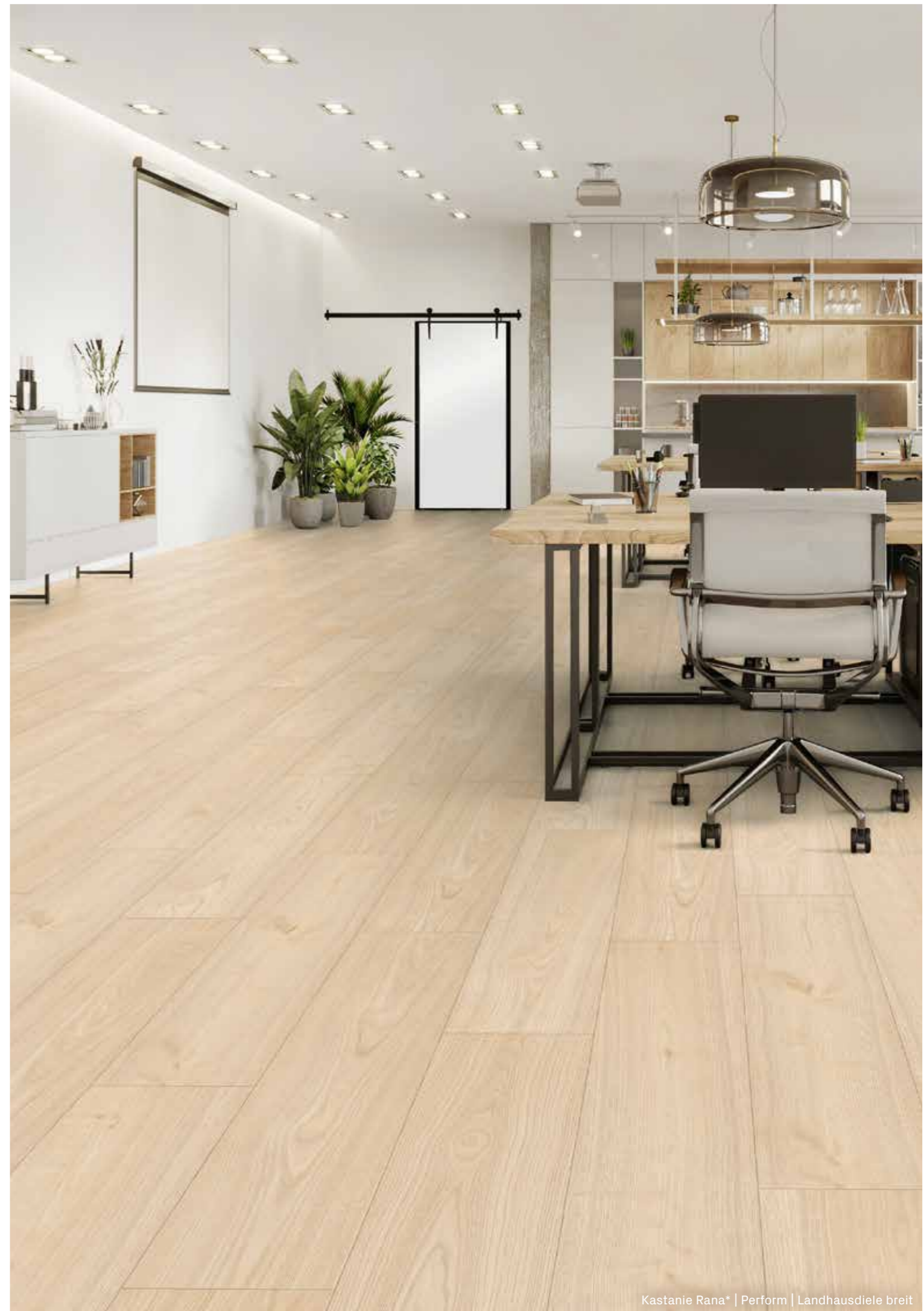
Perform 1101250406 | 1290x246x6mm | Landhausdiele breit



**Kastanie Rana\***

Pro 1101270107 | 1290x253x2,5mm | Landhausdiele breit

Perform 1101250409 | 1290x246x6mm | Landhausdiele breit





LANDHAUSDIELEN

# Grand Edition (Perform) Classic Edition (Pro)

Eiche Midea\* | Pro | Landhausdiele breit



### Eiche Artemis\*

Pro 1101270113 | 1290x253x2,5 mm | Landhausdiele breit

Perform 1101250216 | 1800x246x6 mm | Lange Landhausdiele



### Eiche Juno\*

Pro 1101270112 | 1290x253x2,5 mm | Landhausdiele breit

Perform 1101250214 | 1800x246x6 mm | Lange Landhausdiele



### Eiche Midea\*

Pro 1101270100 | 1290x253x2,5 mm | Landhausdiele breit

Perform 1101250215 | 1800x246x6 mm | Lange Landhausdiele



### Eiche Lyra\*

Pro 1101270104 | 1290x253x2,5 mm | Landhausdiele breit

Perform 1101250218 | 1800x246x6 mm | Lange Landhausdiele



**Eiche Perseus\***

Pro 1101270101 | 1290x253x2,5mm | Landhausdielen breit  
Perform 1101250217 | 1800x246x6mm | Lange Landhausdielen



**Fichte Polaris\***

Pro 1101270108 | 1290x253x2,5mm | Landhausdielen breit  
Perform 1101250221 | 1800x246x6mm | Lange Landhausdielen



**Eiche Venus\***

Pro 1101270114 | 1290x253x2,5mm | Landhausdielen breit  
Perform 1101250220 | 1800x246x6mm | Lange Landhausdielen



**Nussbaum Tiaki\***

Pro 1101270115 | 1290x253x2,5mm | Landhausdielen breit  
Perform 1101250219 | 1800x246x6mm | Lange Landhausdielen







FLIESEN

# Stone Edition (Pro/Perform)

Stein Atria\* | Perform | Fliese



## Stein Alasco\*

Pro 1101270307 | 1190x595x2,5 mm | Fliese

Perform 1101250315 | 776x387x6 mm | Fliese



## Stein Atria\*

Pro 1101270302 | 1190x595x2,5 mm | Fliese

Perform 1101250316 | 776x387x6 mm | Fliese



## Stein Dorsum\*

Pro 1101270300 | 1190x595x2,5 mm | Fliese

Perform 1101250320 | 776x387x6 mm | Fliese



## Stein Dia\*

Pro 1101270304 | 1190x595x2,5 mm | Fliese

Perform 1101250317 | 776x387x6 mm | Fliese



**Stein Hamal\***

Pro 1101270305 | 1190x595x2,5mm | Fliese

Perform 1101250321 | 776x387x6mm | Fliese



**Stein Nemesis\***

Pro 1101270301 | 1190x595x2,5mm | Fliese

Perform 1101250318 | 776x387x6mm | Fliese



**Stein Heka\***

Pro 1101270303 | 1190x595x2,5mm | Fliese

Perform 1101250322 | 776x387x6mm | Fliese



**Stein Orion\***

Pro 1101270306 | 1190x595x2,5mm | Fliese

Perform 1101250319 | 776x387x6mm | Fliese





HERRINGBONE

# Herringbone Edition (Pro)

Eiche Capella\* | Pro | Fischgrät



## Eiche Artemis\*

Pro 1101270402 | 635x126x2,5mm | Fischgrät



## Eiche Banta\*

Pro 1101270403 | 635x126x2,5mm | Fischgrät



## Eiche Juno\*

Pro 1101270401 | 635x126x2,5mm | Fischgrät



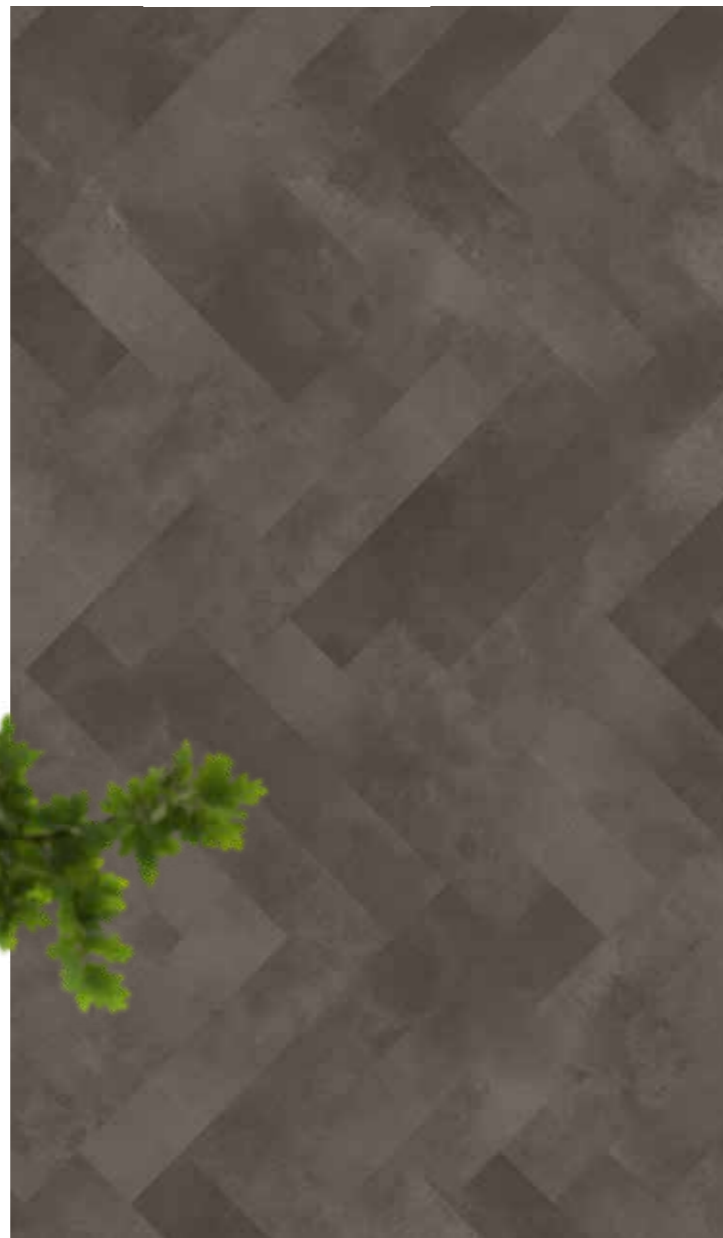
## Eiche Capella\*

Pro 1101270405 | 635x126x2,5mm | Fischgrät



**Kastanie Rana\***

Pro 1101270404 | 635x126x2,5mm | Fischgrät



**Stein Orion\***

Pro 1101270407 | 635x126x2,5mm | Fischgrät



**Stein Nemesis\***

Pro 1101270406 | 635x126x2,5mm | Fischgrät

Alle Avatara Produkte  
findest du stets im  
Bodenfinder unter:



[www.terhuerne.com](http://www.terhuerne.com)



ORIGINAL ZUBEHÖR

## Das große Plus

Es gibt viele gute Gründe für einen Boden von ter Hürne. Einer davon: Unser Qualitätsmanagement stimmt in einem eigenen Testlabor auch das Zubehör perfekt auf unsere Kollektionen ab.

„Unsere Erfahrung zeigt eindeutig: Kompromisse beim Zubehör sind auf lange Sicht teuer. Maximale Qualität und Langlebigkeit zeigen sich beim Boden immer im Zusammenspiel mit dem Komplett-System: Wie verhält sich ein bestimmter Kleber in Kombination mit dem Boden bei Temperaturschwankungen? Mit welchem Unterlegmaterial kommt es schneller zu Materialermüdungen? Solche und andere Frage stellen wir uns im Labor jeden Tag und wissen deshalb: Geprüfte Qualität im System zu wählen ist die beste Art, um auch auf lange Sicht zu sparen.“

4 gute Gründe, warum auch du auf ter Hürne Systemlösungen setzen solltest:

- **Smart:** Du bekommst ein schlüssiges System für jedes Bodenkonzept, das eine einfache und schnelle Verlegung gewährleistet.
- **Qualität:** Das smarte ter Hürne-System ist ein Garant für einen Boden mit höchster Qualität und Langlebigkeit. Denn alle Komponenten sind perfekt aufeinander abgestimmt.
- **Wohngesund:** Wir verwenden ausschließlich wohngesunde Materialien, das gilt natürlich auch für das Zubehör.
- **Optik:** Alle ter Hürne-Böden passen perfekt zu unseren Leisten- und Stufensystemen. Damit bekommst du auch optisch ein rundum gelungenes Bodenkonzept.

*Bernd Kernebeck*

Techniker Qualitätssicherung bei ter Hürne

Original Zubehör  
für originale Qualität



Original accessories  
for original quality



ter Hürne GmbH & Co. KG  
Ramsdorfer Straße 5  
46354 Südlohn  
Deutschland  
Tel.: +49 2862 701-0  
[www.terhuerne.com](http://www.terhuerne.com)