

SILENTDESIGN LIVINGWALL

Produktinformationen

Eirik Spot

SILENTDESIGN LIVINGWALL

Product Information

Eirik Spot

DE	SilentDesign LivingWall	
	Produktinformationen Eirik Spot.....	2
GB	SilentDesign LivingWall	
	Product information Eirik Spot.....	5
FR	SilentDesign LivingWall	
	Information sur le produit Eirik Spot.....	8
ES	SilentDesign LivingWall	
	Información sobre el producto Eirik Spot.....	11
NL	SilentDesign LivingWall	
	Productinformatie Eirik Spot.....	14
PL	SilentDesign LivingWall	
	Informacje o produkcie Eirik Spot.....	17
GR	SilentDesign LivingWall	
	Πληροφορίες προϊόντος Eirik Spot.....	20

Unsere anwendungstechnischen Hinweise in Wort und Schrift, sowie die Inhalte der Verlegeanleitungen, technischen Informationen sowie Prospekten beruhen auf Erfahrungen und erfolgen nach bestem Wissen. Diese Informationen gelten als unverbindliche Hinweise. Aufgrund der Vielseitigkeit der Anwendungsmöglichkeiten ist die Darstellung aller Einzelheiten nicht möglich. Somit kann hieraus keine Verbindlichkeit und Haftung seitens ter Hürne übernommen werden. Die Hinweise können jederzeit ohne Ankündigung an den technischen Fortschritt angepasst werden.

 **WARNUNG !**

Explosionsgefahr! Akkus/Batterien nicht kurzschließen, öffnen, ins Feuer oder Wasser werfen. Vor Hitze, mechanischer Belastung und direkter Sonneneinstrahlung schützen. Bei auslaufenden Batterien Kontakt mit Haut, Augen und Schleimhäuten vermeiden – sofort mit Wasser spülen und Arzt aufsuchen.

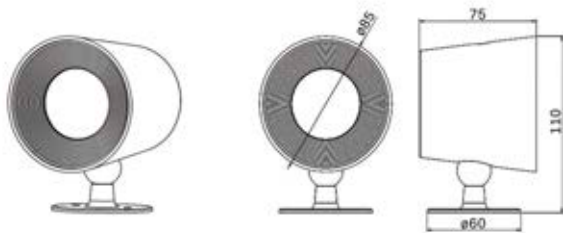
Inhalt

1	Produktspezifikationen.....	3
2	Lieferumfang.....	3
3	Technische Daten.....	3
4	Symbole und Hinweise.....	3
5	Funktionen.....	4
6	Installation PEB Fixierpunkt.....	4
7	Installation Spot.....	4

Produktinformationen

Eirik Spot

1 Produktspezifikationen



Artikelnummer	1101350001
Abmessungen (LxBxH in mm)	110x85x75mm
Material	ABS+PC
Farbe der Oberfläche	Schwarz
Lichtquelle	SMD 2835 LED, CRI≥80, SDCM<6 (nicht austauschbar)
Betriebstemperatur	-20°C - 45°C Innenräume
Lichtstrom	180 lm
Akku	2000 mAh (nicht austauschbar)
Zubehör	1 x 0,3 m Kabel USB Typ-A, 1 x Stahlkugelsockel, 2 x Fixierpunkte, 2 x Schrauben

2 Lieferumfang



*Durch eine technische Optimierung wurde der Dorn am PEB-Fixierpunkt entfernt. Fixierpunkte mit Dorn können weiterhin ohne Einschränkungen verwendet werden.

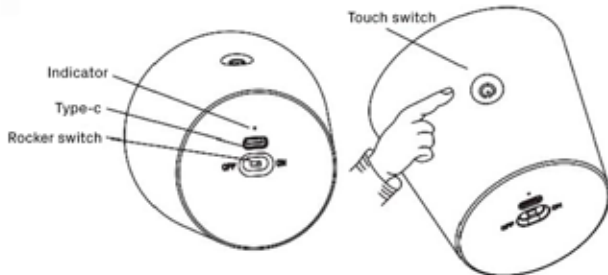
3 Technische Daten

Nennleistung (W)	2
Eingangsspannung (Vdc)	5
Led Menge (Stück)	22
Farbtemperatur (K)	CCT: 3000-4000-6500

4 Symbole und Hinweise

	Das CE-Zeichen bestätigt die Konformität mit den für das Produkt zutreffenden EU-Richtlinien.
	Schutzklasse III
	Das Produkt ist nur für die Verwendung in Innenräumen geeignet
	Das Symbol der durchgestrichenen Mülltonne bedeutet, dass dieses Gerät am Ende der Nutzungszeit nicht über den Hausmüll entsorgt werden darf. Das Gerät ist bei eingerichteten Sammelstellen, Wertstoffhöfen oder Entsorgungsbetrieben abzugeben.
	Das Symbol der durchgestrichenen Mülltonne auf Batterien oder Akkus bedeutet, dass Batterien und Akkus nicht im Hausmüll entsorgt werden dürfen. Diese können giftige Schwermetalle enthalten und unterliegen der Sondermüllbehandlung.
SELV	bedeutet "Safety Extra Low Voltage" = Sicherheitskleinspannung
IP20	Die Schutzklasse IP20 bedeutet "IP"= Ingress Protection (= Eindringenschutz). Die erste Ziffer "2" bedeutet Schutz gegen Fremdkörper mit Durchmesser ≥ 12,5 mm sowie Schutz gegen den Zugang mit dem Finger. Die zweite Ziffer "0" bedeutet kein Schutz gegen Wasser.
	Die Lichtquelle dieser Leuchte ist nicht ersetzbar; wenn die Lichtquelle ihr Lebensdauerende erreicht hat, ist die gesamte Leuchte zu ersetzen.
Dieses Produkt enthält eine Lichtquelle mit der Energieeffizienzklasse F.	

5 Funktionen



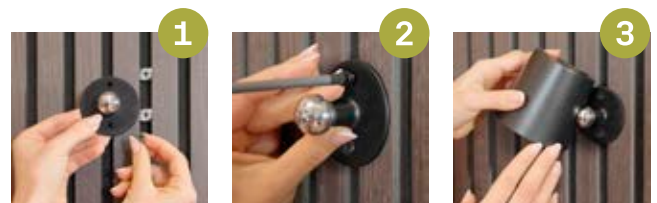
- Der Schalter an der Rückseite der Lampe dient zum Ein- und Ausschalten. Im ON-Modus lässt sich das Licht ein- oder ausschalten.
- Im OFF-Modus ist das Licht ausgeschaltet und kann nicht aktiviert werden.
- Eine kurze Berührung des oberen Touch-Schalters schaltet das Licht in folgender Reihenfolge: ON → 3000K → 4000K → 6500K → OFF → Dieser Zyklus wiederholt sich.
- Ein längeres Drücken des oberen Touch-Schalters ermöglicht das Dimmen des Lichts von 10% bis 100%.
- Der Ladeanschluss ist ein USB Typ-A mit 5V DC. Ein Ladegerät liegt nicht bei. Das zu verwendende Ladegerät muss die Anforderungen der EN IEC 60598-1 erfüllen für die Sicherheitskleinspannung (SELV).
- Während des Ladevorgangs leuchtet der Indikator rot. Sobald die Lampe vollständig aufgeladen ist, leuchtet der Indikator grün.
- Die Ladezeit beträgt ca. 3 Stunden und die Leuchtdauer ca. 5 Stunden.

6 Installation PEB Fixierpunkt



- Platzieren Sie die beiden PEB Fixierpunkte an der gewünschten Position.
- Drücken Sie die PEB Fixierpunkte in den Filz des Akustikpaneels.
- Drehen Sie die PEB Fixierpunkte mit einem Schraubendreher um 90 Grad im Uhrzeigersinn.

7 Installation Spot



- Richten Sie die Löcher des Sockels mittig über den beiden Fixierpunkten aus.
- Befestigen Sie den Sockel an den Fixierpunkten, indem Sie ihn festschrauben.
- Setzen Sie die Lampe auf die Eisenkugel; durch den Magneten bleibt sie auf der Kugel und lässt sich in alle Richtungen drehen.

Our written and verbal technical instructions, in general, in the installation instructions, in technical information, and all brochures are based on our own experience and are given to the best of our knowledge. This information is provided as a non-binding guide. Due to the many application possibilities, not all individual details can be shown. As such, no obligation and liability can be assumed by ter Hürne. These instructions can be adapted to technological advances at any time without notice.

 **WARNING !**

Explosion hazard! Do not short-circuit or open batteries, or throw them into fire or water. Protect from heat, mechanical stress and direct sunlight. In case of leaking batteries, avoid contact with skin, eyes and mucous membranes – rinse immediately with water and seek medical attention.

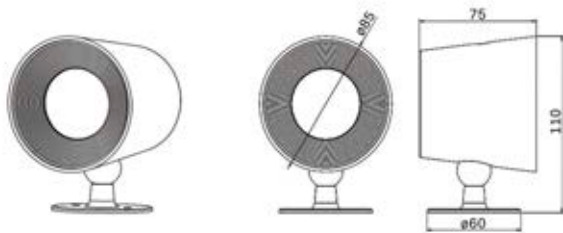
Content

1	Product specifications.....	6
2	Scope of delivery.....	6
3	Technical-Electrical data.....	6
4	Symbols and instructions.....	6
5	Function.....	7
6	Installation PEB fixing point.....	7
7	Installation Spot.....	7

Product Information

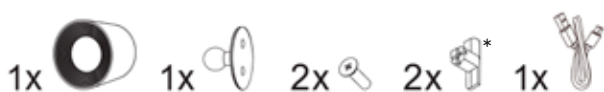
Eirik Spot

1 Product specifications



Article number	1101350001
Dimensions (LxWxH mm)	110x85x75mm
Material	ABS+PC
Surface Color	Black
Light Source	SMD 2835 LED, CRI≥80, SDCM<6 (not interchangeable)
Operating Temperature	-20°C - 45°C Indoor
Luminous Flux	180 lm
Battery capacity	2000 mAh (not interchangeable)
Accessories	1 × 0.3 m cable USB Type-A, 1 × steel ball base, 2 × Fixing Points, 2 × Screws

2 Scope of delivery



*The pin on the PEB fixing point has been removed as a result of technical optimization. Fixing points with pins can still be used without restriction.

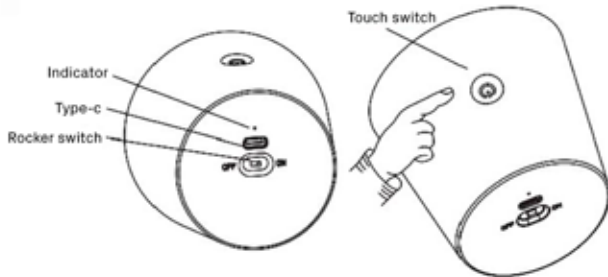
3 Technical-Electrical data

Rated Wattage (W)	2
Input Voltage (Vdc)	5
LED quantity (pcs)	22
Color Temp (K)	CCT: 3000-4000-6500

4 Symbols and instructions

	CE mark indicates conformity with relevant EU directives applicable for this product.
	Class III product
	The product is only suitable for indoor use
	To help protect the environment, please dispose of the product properly when it has reached the end of its useful life and not in the household waste. Information on collection points and their opening hours can be obtained from your local authority.
	Batteries/rechargeable batteries may not be disposed of with the usual domestic waste. They may contain toxic heavy metals and are subject to hazardous waste treatment rules and regulations.
SELV	means "Safety Extra Low Voltage"
IP20	The protection class IP20 means "IP" = Ingress Protection. The first digit "2" means protection against foreign bodies with a diameter ≥ 12.5 mm and protection against access with a finger. The second digit "0" means no protection against water.
	The light source in this luminaire cannot be replaced; when the light source reaches the end of its service life, the entire luminaire must be replaced.
This product contains a light source with energy efficiency class F.	

5 Function



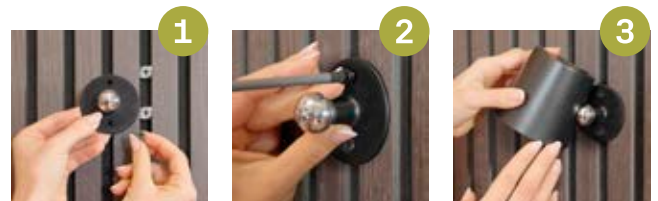
- This rocker switch is used to turn the battery on/off. In ON mode, the light can be turned on/off.
- In OFF mode, the light cannot be turned on.
- Short touch switch: ON → 3000K → 4000K → 6500K → OFF repeat this cycle
- Long touch switch to dim 10%-100%
- Charging port: Type-A,5V DC. A charger is not included. The charger to be used must meet the requirements of EN IEC 60598-1 for safety extra-low voltage (SELV).
- Charging: RED indicator
- Fully charged: GREEN indicator
- Charging time: approx. 3h
- Light duration: approx. 5h

6 Installation PEB fixing point



- 1) Position the two PEB fixing points at the desired location.
- 2) Press the PEB fixing points into the felt of the acoustic panel.
- 3) Turn the PEB fixing points 90 degrees to the right using a screwdriver.

7 Installation Spot



- 1) Position the holes in the base in the centre above the two fixing points.
- 2) Screw the base to the fixing points.
- 3) Place the lamp on the iron ball (the magnet holds it on the ball and allows it to be turned in all directions).

Nos indications techniques d'utilisation, écrites et orales, ainsi que le contenu des instructions de pose, des informations techniques et des prospectus sont basés sur l'expérience et sont fournis en toute bonne foi. Ces informations sont données à titre indicatif. En raison de la diversité des possibilités d'application, il n'est pas possible de présenter tous les détails. Aucune obligation ou responsabilité ne peut donc être assumée par ter Hürne. Les consignes peuvent être adaptées à tout moment et sans préavis aux progrès techniques.



AVERTISSEMENT !

Risque d'explosion ! Ne pas court-circuiter, ouvrir, jeter au feu ou dans l'eau les accumulateurs/batteries. Protéger de la chaleur, des contraintes mécaniques et du rayonnement direct du soleil. En cas de fuite des batteries, éviter tout contact avec la peau, les yeux et les muqueuses – rincer immédiatement à l'eau et consulter un médecin.

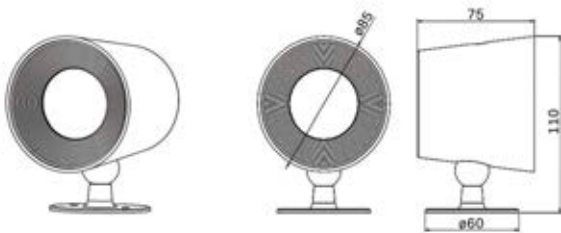
Contenu

1	Spécifications du produit.....	9
2	Contenu de la livraison.....	9
3	Données techniques.....	9
4	Symboles et consignes.....	9
5	Fonctions.....	10
6	Installation Point de Fixation PEB.....	10
7	Installation Spot.....	10

Information sur le produit

Eirik Spot

1 Spécifications du produit



N° d'article	1101350001
Dimensions (L x l x H x mm)	110x85x75mm
Matériau	ABS+PC
Couleur de la surface	Noir
Source lumineuse	SMD 2835 LED, CRI≥80, SDCM<6 (non remplaçable)
Température de fonctionnement	-20°C - 45°C en intérieur
Flux lumineux	180 lm
Pile	2000 mAh (non remplaçable)
Accessoires	1 x 0,3 m câble USB type-A, 1 x socle à billes en acier, 2 x points de fixation, 2 x vis

2 Contenu de la livraison



*Une optimisation technique a permis de supprimer la pointe au niveau du point de fixation PEB. Les points de fixation avec pointe peuvent continuer à être utilisés sans restriction.

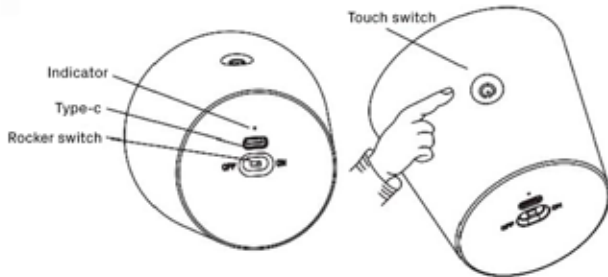
3 Données techniques

Puissance nominale (W)	2
Tension d'entrée (Vdc)	5
Nombre LED (pce)	22
Température de couleur (K)	CCT: 3000-4000-6500

4 Symboles et consignes

	Le sigle CE atteste de la conformité aux directives européennes applicables au produit.
	Classe de protection III
	Le produit est uniquement destiné à une utilisation en intérieur.
	Le symbole de la tonne de déchets barrée signifie que cet appareil ne doit pas être éliminé avec les déchets ménagers à la fin de sa durée d'utilisation. L'appareil doit être déposé dans des centres de collecte aménagés, des centres de recyclage ou des entreprises de traitement des déchets.
	Le symbole de la tonne de déchets barrée sur batteries ou piles signifie que les batteries et piles ne doivent pas être éliminées avec les déchets ménagers à la fin de la durée d'utilisation. Elles peuvent contenir des métaux lourds toxiques et sont soumises au traitement des déchets spéciaux.
SELV	SELV signifie « Safety Extra Low Voltage » = très basse tension de sécurité
IP20	La classe de protection IP20 signifie « IP » = Ingress Protection (= protection contre les intrusions). Le premier chiffre « 2 » signifie protection contre les corps étrangers d'un diamètre ≥ 12,5 mm ainsi que protection contre l'accès avec le doigt. Le deuxième chiffre « 0 » signifie aucune protection contre l'eau.
	La source lumineuse de ce luminaire n'est pas remplaçable ; lorsque la source lumineuse arrive en fin de vie, le luminaire doit être remplacé dans son intégralité.
Ce produit contient une source lumineuse de classe d'efficacité énergétique F.	

5 Fonctions



- L'Interrupteur à l'arrière du luminaire sert d'allumer et d'éteindre la lumière. En mode ON, la lumière peut être allumée ou éteinte.
- En mode OFF la lumière est éteinte et ne peut pas être activée.
- Un bref contact sur l'interrupteur Touch supérieur déclenche l'éclairage dans l'ordre suivant: ON → 3000K → 4000K → 6500K → OFF → Ce cycle se répète.
- Une pression prolongée sur l'interrupteur Touch supérieur permet de faire varier l'éclairage de 10% à 100%.
- Le port de charge est un USB type-A avec 5V DC. Un chargeur n'est pas compris dans la livraison. Le chargeur utilisé doit répondre aux exigences de la norme EN EC 60598-1 pour la basse tension de sécurité (SELV).
- Chargement en cours : le voyant rouge est allumé. Charge complète : le voyant vert s'allume.
- Durée de charge : environ 3 heures et durée d'éclairage environ 5 heures.

6 Installation Point de Fixation PEB



- 1) Placez les deux points de fixation PEB à l'endroit souhaité.
- 2) Enfoncez les points de fixation PEB dans le feutre du panneau acoustique.
- 3) Tournez les points de fixation PEB de 90 degrés dans le sens des aiguilles d'une montre à l'aide d'un tournevis.

7 Installation Spot



- 1) Alignez les trous du socle au centre, au-dessus des deux points de fixation.
- 2) Fixez le socle aux points de fixation en le vissant.
- 3) Placez la lampe sur la boule de fer, elle reste sur la boule grâce à l'aimant et peut être tournée dans toutes les directions

Nuestras indicaciones técnicas de aplicación, tanto escritas como verbales, así como los contenidos de las instrucciones de instalación, la información técnica y también los folletos se basan en la experiencia y se ofrecen atendiendo a nuestro mejor juicio. Esta información se consideran indicaciones no vinculantes. Debido a la diversidad de posibilidades de aplicación, no es posible presentar todos los detalles. Por lo tanto, ter Hürne no puede asumir ninguna responsabilidad al respecto. Las indicaciones pueden ser adaptadas al progreso técnico en cualquier momento y sin previo aviso.



¡ADVERTENCIA!

¡Peligro de explosión! No cortocircuite ni abra las baterías recargables o desechables, ni las arroje al fuego o al agua. Protéjalas del calor, la tensión mecánica y la luz solar directa. En caso de fuga de las baterías, evite el contacto con la piel, los ojos y las mucosas; enjuague inmediatamente con agua y acuda al médico.

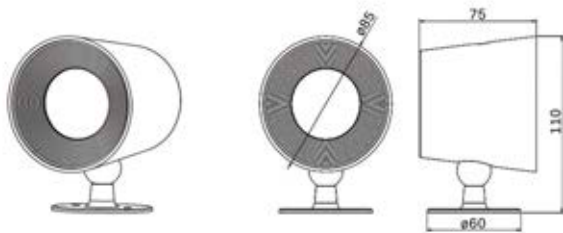
Contenido

1	Especificaciones del producto	12
2	Volumen de suministro	12
3	Datos técnicos	12
4	Símbolos e indicaciones	12
5	Funciones	13
6	Instalación del punto de fijación PEB	13
7	Instalación de Spot	13

Información sobre el producto

Eirik Spot

1 Especificaciones del producto



Número de artículo	1101350001
Dimensiones (LxAnxAI en mm)	110x85x75mm
Material	ABS+PC
Color de la superficie	Negro
Fuente de luz	SMD 2835 LED, CRI≥80, SDCM<6 (no intercambiable)
Temperatura de servicio	-20°C - 45°C interiores
Flujo luminoso	180 lm
Batería	2000 mAh (no intercambiable)
Accesorios	1x cable USB tipo A de 0,3 m, 1x zócalo esférico de acero, 2x puntos de fijación, 2x tornillo

2 Volumen de suministro



*Mediante una optimización técnica, se ha eliminado la espiga del punto de fijación PEB. Los puntos de fijación con espiga pueden seguir utilizándose sin restricciones.

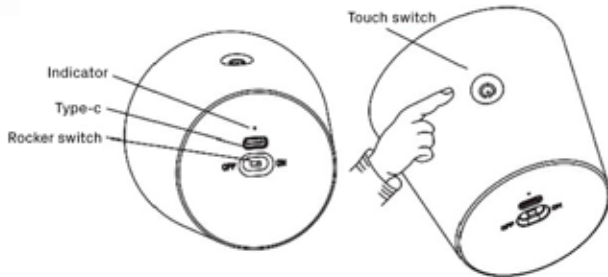
3 Datos técnicos

Potencia nominal (W)	2
Tensión de entrada (V cc)	5
Cantidad de leds (unidad)	22
Temperatura de color (K)	CCT: 3000-4000-6500

4 Símbolos e indicaciones

	La marca CE confirma la conformidad del producto con las directivas de la UE aplicables.
	Clase de protección III
	El producto solamente es adecuado para utilizarse en interiores
	El símbolo del contenedor de basura tachado significa que este equipo no debe eliminarse en la basura doméstica una vez transcurrida su vida útil. El equipo debe entregarse a puntos de recogida equipados, instalaciones de reciclaje y empresas de gestión de residuos.
	El símbolo del contenedor de basura tachado en pilas o baterías significa que las pilas y baterías no deben eliminarse en la basura doméstica. Estas pueden contener metales pesados tóxicos y están sujetas a un tratamiento de residuos especial.
SELV	SELV significa «Safety Extra Low Voltage» = tensión extrabajada de seguridad
IP20	La clase de protección IP20 significa "IP"= Ingress Protection (= protección contra la penetración). La primera cifra «2» significa protección contra cuerpos extraños con un diámetro ≥ 12,5 mm, así como protección contra el acceso con el dedo. La segunda cifra «0» significa que no tiene protección contra el agua.
	La fuente de luz de esta lámpara no es reemplazable; cuando la fuente de luz haya llegado al final de su vida útil, se debe reemplazar toda la lámpara.
Este producto contiene una fuente de luz con una clase de eficiencia energética F.	

5 Funciones



- El interruptor en la parte posterior de la lámpara sirve para encenderla y apagarla. En el modo ON, la luz puede encenderse o apagarse.
- En el modo OFF, la luz está apagada y no puede activarse.
- Un breve toque en el interruptor táctil superior enciende la luz en la siguiente secuencia: ON → 3000K → 4000K → 6500K → OFF → Este ciclo se repite.
- Una pulsación prolongada del interruptor táctil superior permite atenuar la luz desde el 10 % hasta el 100 %.
- La conexión de carga es un USB tipo A de 5V CC. No se incluye el cargador. El cargador que se utilizará debe cumplir con los requisitos de la EN IEC 60598-1 relativos a la tensión extrabaja de seguridad (SELV).
- Durante el proceso de carga, el indicador está encendido en rojo. Cuando la lámpara esté cargada totalmente, el indicador está encendido en verde.
- El tiempo de carga es de aprox. 3 horas y la autonomía es de unas 5 horas.

6 Instalación del punto de fijación PEB



- 1) Coloque ambos puntos de fijación PEB en la posición deseada.
- 2) Presione los puntos de fijación PEB en el fieltro del panel acústico.
- 3) Gire 90 grados los puntos de fijación PEB con un destornillador en sentido horario

7 Instalación de Spot



- 1) Alinee los orificios del zócalo en el centro encima de ambos puntos de fijación.
- 2) Fije el zócalo en los puntos de fijación atornillándolo firmemente, atornillándolo firmemente.
- 3) Coloque la lámpara sobre la esfera de hierro; los imanes la mantienen sobre la esfera y esta puede girarse en todas las direcciones.

Onze schriftelijke en mondelinge gebruiksaanwijzingen en de inhoud van de montagehandleiding, technische informatie en alle brochures zijn gebaseerd op ervaring en worden naar beste weten gegeven. Deze informatie geldt als niet-bindende instructie. Vanwege de veelzijdigheid van de toepassingsmogelijkheden is de weergave van alle bijzonderheden niet mogelijk. Daarom kan ter Hürne hiervoor geen aansprakelijkheid of verantwoordelijkheid aanvaarden. De instructies kunnen te allen tijde zonder aankondiging worden aangepast aan de technische vooruitgang.



WAARSCHUWING!

Explosiegevaar! Accu's/batterijen niet kortsluiten, openen, in vuur of water gooien. Beschermen tegen hitte, mechanische belasting en direct zonlicht. Bij lekkende batterijen contact met huid, ogen en slijmvliezen vermijden – onmiddellijk met water spoelen en een arts raadplegen.

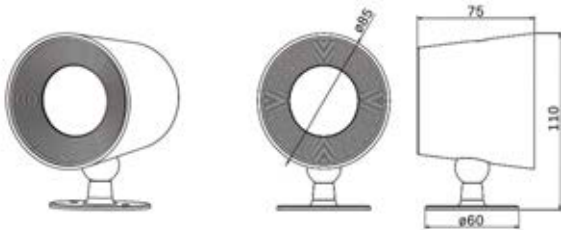
Inhoud

1	Productspecificaties.....	15
2	Leveringsomvang.....	15
3	Technische gegevens.....	15
4	Symbolen en instructies.....	15
5	Functies.....	16
6	Installatie PEB-bevestigingspunt.....	16
7	Installatie Spot.....	16

Productinformatie

Eirik Spot

1 Productspecificaties



Artikelnummer	1101350001
Afmetingen (l x b x h in mm)	110x85x75mm
Materiaal	ABS+polycarbonaat
Kleur van het oppervlak	zwart
Lichtbron	SMD 2835 LED, CRI≥80, SDCM<6 (niet verwisselbaar)
Bedrijfstemperatuur	-20°C - 45°C binnenruimtes
Lichtstroom	180 lm
Accu	2000 mAh (niet verwisselbaar)
Toebehoren	1x 0,3 m kabel USB type A, 1x stalen kogel basis, 2x-bevestigingspunten, 2x schroeven

2 Leveringsomvang



*Door een technische optimalisatie is de pen bij het PEB-bevestigingspunt verwijderd. Bevestigingspunten met pen kunnen nog steeds zonder beperkingen worden gebruikt.

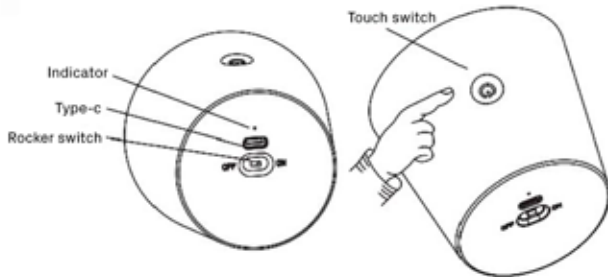
3 Technische gegevens

Nominaal vermogen (W)	2
Ingangsspanning (VDC)	5
Aantal leds (stuks)	22
Kleurtemperatuur (K)	CCT: 3000-4000-6500

4 Symbolen en instructies

	De CE-markering bevestigt de conformiteit met de voor het product toepasselijke EU-richtlijnen.
	Beschermingsklasse III
	Het product is alleen geschikt voor gebruik in binnenruimtes
	Het symbool van de doorgestreepte vuilnisbak betekent, dat dit apparaat aan het einde van de gebruiksduur niet met het huisvuil mag worden weggegooid. Het apparaat moet bij daarvoor uitgeruste inzamelpunten, recyclingbedrijven of afvalverwijderingsbedrijven worden afgegeven.
	Het symbool van de doorgestreepte vuilnisbak op batterijen en accu's betekent, dat batterijen en accu's niet met het huisvuil mogen worden weggegooid. Die kunnen giftige zware metalen bevatten en zijn onderworpen aan de verwerking van gevaarlijk afval.
SELV	SELV betekent "Safety Extra Low Voltage" = extra lage veiligheidsspanning
IP20	Beschermingsklasse IP20 betekent "IP" = Ingress Protection (= bescherming tegen binnendringen). Het eerste cijfer "2" betekent bescherming tegen vreemde deeltjes met diameter ≥ 12,5 mm en bescherming tegen toegang met de vinger. Het tweede cijfer "0" betekent geen bescherming tegen water.
	De lichtbron van deze lamp kan niet worden vervangen; wanneer de lichtbron het einde van zijn levensduur heeft bereikt, moet de gehele lamp worden vervangen.
Dit product bevat een lichtbron met energieklassen F.	

5 Functies



- De schakelaar aan de achterkant van de lamp dient voor het in- en uitschakelen. Het licht kan in de On-modus worden in- of uitgeschakeld.
- In de OFF-modus is het licht uitgeschakeld en kan het niet geactiveerd worden.
- Door kort aanraken van de bovenste touch-schakelaar schakelt het licht in de volgende volgorde: ON → 3000K → 4000K → 6500K → OFF → Deze cyclus herhaalt zich.
- Door lang te drukken op de bovenste touch-schakelaar kan het licht worden gedimd van 10% tot 100%..
- De laadaansluiting is een USB type A met 5V DC. Er wordt geen oplader meegeleverd. De te gebruiken oplader moet aan de eisen van EN IEC 60598-1 voor de extra lage veiligheidsspanning (SELV) voldoen.
- Tijdens het laadproces brandt het indicatielampje rood. Zodra de lamp volledig is opgeladen, brandt het indicatielampje groen.
- De oplaadtijd bedraagt ca. 3 uur en de brandduur ca. 5 uur.

6 Installatie PEB-bevestigingspunt



- Plaats de beide PEB-bevestigingspunten op de gewenste positie.
- Druk de PEB-bevestigingspunten in het vilt van het akoestische paneel.
- Draai de PEB-bevestigingspunten 90 graden rechtsom met een schroevendraaier.

7 Installatie Spot



- Lijn de gaten van de basis in het midden boven de beide bevestigingspunten uit.
- Bevestig de basis op de bevestigingspunten, door hem vast te schroeven.
- Plaats de lamp op de ijzeren kogel; door de magneet blijft hij op de kogel zitten en kan naar alle richtingen worden gedraaid.

Nasze ustne i pisemne instrukcje stosowania, jak również treść instrukcji montażu, informacji technicznych i broszur są oparte na doświadczeniu i są dostarczane zgodnie z naszą najlepszą wiedzą. Informacje te nie są wiążące. Ze względu na szeroki zakres możliwych zastosowań nie jest możliwe podanie wszystkich szczegółów. W związku z tym ter Hürne nie może przyjąć żadnej odpowiedzialności ani zobowiązań. Informacje mogą zostać dostosowane do postępu technicznego w dowolnym momencie bez wcześniejszego powiadomienia.



OSTRZEŻENIE!

Niebezpieczeństwo wybuchu! Nie zwarować akumulatorów/baterii, nie otwierać ich, nie wrzucać do ognia ani do wody. Chronić przed wysoką temperaturą, obciążeniem mechanicznym i bezpośrednim działaniem promieni słonecznych. W przypadku wycieku baterii unikać kontaktu ze skórą, oczami i błonami śluzowymi – natychmiast przepłukać wodą i skontaktować się z lekarzem.

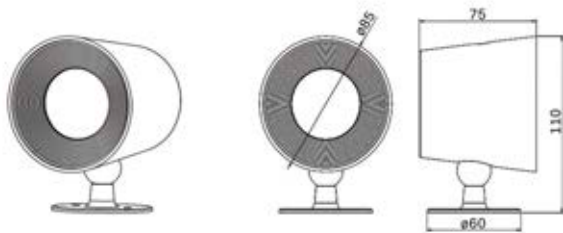
Spis treści

1	Specyfikacje produktu.....	18
2	Zakres dostawy.....	18
3	Dane techniczne.....	18
4	Symbole i uwagi.....	18
5	Funkcje.....	19
6	Instalacja Punkt mocowania PEB.....	19
7	Instalacja Spot.....	19

Informacje o produkcie

Eirik Spot

1 Specyfikacje produktu



Numer artykułu	1101350001
Wymiary (dł. x szer. wys. w mm)	110×85×75mm
Materiał	ABS+PC
Kolor powierzchni	Czarny
Źródło światła	SMD 2835 LED, CRI≥80, SDCM<6 (niewymienne)
Temperatura robocza	-20°C - 45°C Wnętrza
Strumień świetlny	180 lm
Bateria	2000 mAh (niewymienne)
Dodatki	1 × 0,3 m Kabel USB Typ-A, 1 × Stalowa podstawa kulkowa, 2 × Punkty mocowania, 2 × Śruby

2 Zakres dostawy



*W wyniku optymalizacji technicznej usunięto trzpień z punktu mocowania PEB. Punkty mocowania z trzpieniem mogą być nadal używane bez ograniczeń.

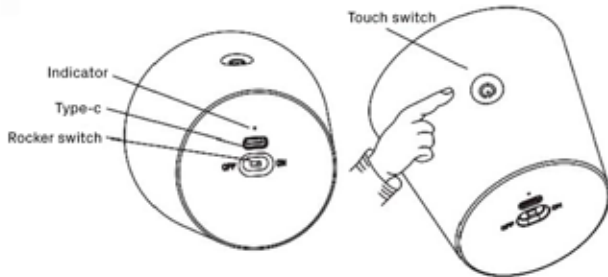
3 Dane techniczne

Moc znamionowa (W)	2
Napięcie wejściowe (Vdc)	5
Ilość LED (sztuk)	22
Temperatura koloru (K)	CCT: 3000-4000-6500

4 Symbole i uwagi

	Znak CE potwierdza zgodność z dyrektywami UE mającymi zastosowanie do produktu.
	Klasa ochrony III
	Produkt nadaje się wyłącznie do użytku w pomieszczeniach
	Symbol przekreślonego kosza na śmieci oznacza, że tego urządzenia nie wolno wyrzucać wraz z odpadami domowymi po zakończeniu okresu eksploatacji. Urządzenie należy utylizować w wyznaczonych punktach zbiórki, centrach recyklingu lub firmach zajmujących się utylizacją odpadów.
	Symbol przekreślonego kosza na baterie lub akumulatory oznacza, że baterii i akumulatorów nie wolno wyrzucać razem z odpadami domowymi. Mogą one zawierać toksyczne metale ciężkie i podlegają utylizacji odpadów niebezpiecznych.
SELV	oznacza "Safety Extra Low Voltage" = Bezpieczeństwo przy bardzo niskim napięciu
IP20	Stopień ochrony IP20 oznacza „IP” = Ingress Protection. Pierwsza cyfra „2” oznacza ochronę przed ciałami obcymi o średnicy ≥ 12,5 mm i ochronę przed dostępem palcem. Druga cyfra „0” oznacza brak ochrony przed wodą.
	Źródło światła tej oprawy nie jest wymienne; po osiągnięciu końca okresu eksploatacji należy wymienić całą oprawę.
Ten produkt zawiera źródło światła o klasie efektywności energetycznej F.	

5 Funkcje



- Przełącznik z tyłu lampy służy do jej włączania i wyłączenia. W trybie ON światło może być włączone lub wyłączone.
- W trybie OFF światło jest wyłączone i nie można go aktywować.
- Krótkie dotknięcie górnego przełącznika dotykowego przełącza światło w następującej kolejności: ON → 3000K → 4000K → 6500K → OFF → Ten cykl jest powtarzany.
- Długie naciśnięcie górnego przełącznika dotykowego umożliwia przyciemnienie światła w zakresie od 10% do 100%.
- Złącze ładowania to USB typu A o napięciu 5 V DC. Ładowarka nie jest dołączona do zestawu. Używana ładowarka musi spełniać wymagania normy EN IEC 60598-1 dotyczącej bezpieczeństwa bardzo niskiego napięcia (SELV).
- Wskaźnik świeci się na czerwono podczas procesu ładowania. Gdy tylko lampa zostanie w pełni naładowana, wskaźnik zaświeci się na zielono.
- Czas ładowania wynosi około 3 godzin, a czas świecenia około 5 godzin.

6 Instalacja Punkt mocowania PEB



- 1) Umieść dwa punkty mocowania PEB w żądanej pozycji.
- 2) Wciśnij punkty mocowania PEB w filc panelu akustycznego.
- 3) Użyj śrubokręta, aby obrócić punkty mocowania PEB o 90 stopni zgodnie z ruchem wskazówek zegara.

7 Instalacja Spot



- 1) Wyrównaj otwory w podstawie pośrodku dwóch punktów mocowania.
- 2) Przymocuj podstawę do punktów mocowania, przykręcając ją mocno.
- 3) Umieść lampę na żelaznej kuli; magnes utrzymuje ją na kuli i umożliwia jej obracanie we wszystkich kierunkach.

Οι τεχνικές υποδείξεις χρήσης που παρέχουμε προφορικά και γραπτά, καθώς και τα περιεχόμενα των εγχειριδίων τοποθέτησης, των τεχνικών πληροφοριών, καθώς και των διαφημιστικών φυλλαδίων βασίζονται στην πείρα μας και εκφράζονται σύμφωνα με τις πληρέστερες γνώσεις που έχουμε. Αυτές οι πληροφορίες ισχύουν ως μη δεσμευτικές υποδείξεις. Λόγω της ποικιλομορφίας των δυνατοτήτων χρήσης δεν είναι δυνατή η απεικόνιση όλων των μεμονωμένων περιπτώσεων. Κατά συνέπεια, από αυτές δεν απορρέει καμία δέσμευση και καμία ευθύνη για την ter Hürne. Οι υποδείξεις μπορούν να προσαρμόζονται οποιαδήποτε στιγμή και χωρίς προειδοποίηση στις τεχνολογικές εξελίξεις.



Προειδοποίηση!

Κίνδυνος έκρηξης! Μην βραχυκυκλώνετε, μην ανοίγετε ή μην ρίχνετε τις μπαταρίες στη φωτιά ή στο νερό. Προστατεύστε τις από την θερμότητα, τη μηχανική καταπόνηση και την άμεση επαφή με την ηλιακή ακτινοβολία. Σε περίπτωση διαρροής των μπαταριών, αποφύγετε την επαφή με το δέρμα, τα μάτια και τους βλεννογόνους – ξεπλύνετε αμέσως με νερό και συμβουλευτείτε τον γιατρό σας.

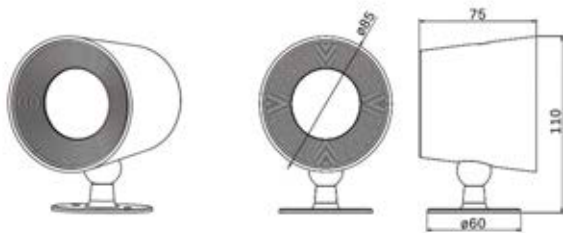
Περιεχόμενα

1	Προδιαγραφές προϊόντος.....	21
2	Παραδοτέος εξοπλισμός.....	21
3	Τεχνικά στοιχεία.....	21
4	Σύμβολα και υποδείξεις.....	21
5	Λειτουργίες.....	22
6	Εγκατάσταση σημείων στήριξης PEB.....	22
7	Σημείο εγκατάστασης.....	22

Πληροφορίες προϊόντος

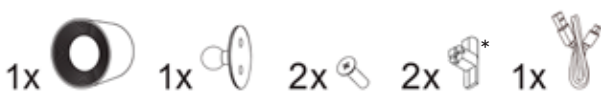
Eirik Spot

1 Προδιαγραφές προϊόντος



Αριθμός προϊόντος	1101350001
Διαστάσεις (ΜxΠxΥ σε mm)	110x85x75mm
Υλικό	ABS+αλουμίνιο+χάλυβας
Χρώμα της επιφάνειας	Μαύρο
Πηγή φωτός	SMD 2835 LED, CRI≥80, SDCM<6 (μη αντικαταστάσιμος)
Θερμοκρασία λειτουργίας	-20°C - 45°C εσωτερικοί χώροι
Φωτεινή ροή	180 lm
Συσσωρευτής	2000 mAh (μη αντικαταστάσιμος)
Παρελκόμενο	1 x 1,2 m καλώδιο USB τύπου A, 1 x στήριγμα τοίχου, 1 x τηλεχειριστήριο (η μπαταρία περιλαμβάνεται) 2 x σημεία στήριξης PEB, 2 x βίδες

2 Παραδοτέος εξοπλισμός



*Μέσω μιας τεχνικής βελτιστοποίησης, ο πείρος στο σημείο στερέωσης PEB έχει αφαιρεθεί. Τα σημεία στερέωσης με πείρο μπορούν να συνεχίσουν να χρησιμοποιούνται χωρίς περιορισμούς.

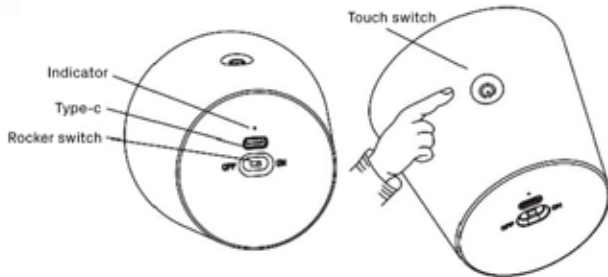
3 Τεχνικά στοιχεία

Ονομαστική ισχύς (W)	2
Ισχύς εισόδου (Vdc)	5
Ποσότητα Led (τεμάχια)	22
Θερμοκρασία χρώματος (K)	CCT: 3000-4000-6500

4 Σύμβολα και υποδείξεις

	Το σήμα CE επιβεβαιώνει τη συμμόρφωση με τις οδηγίες της ΕΕ που αφορούν το προϊόν.
	Κατηγορία προστασίας III
	Το προϊόν είναι κατάλληλο μόνο για χρήση σε εσωτερικούς χώρους
	Το σύμβολο των διαγραμμένων κάδων απορριμμάτων σημαίνει ότι η συσκευή αυτή δεν επιτρέπεται να απορρίπτεται μαζί με τα οικιακά απορρίμματα στο τέλος του χρόνου χρήσης της. Η συσκευή πρέπει να παραδίδεται σε διαμορφωμένα σημεία συλλογής, σταθμούς ανακύκλωσης ή εταιρείες διαχείρισης απορριμμάτων.
	Το σύμβολο των διαγραμμένων κάδων απορριμμάτων επάνω σε μπαταρίες ή συσσωρευτές σημαίνει ότι οι μπαταρίες και οι συσσωρευτές δεν επιτρέπεται να απορρίπτονται μαζί με τα οικιακά απορρίμματα. Μπορεί να περιέχουν τοξικά βαρέα μέταλλα και υπόκεινται σε επεξεργασία επικίνδυνων αποβλήτων.
SELV	SELV σημαίνει «Safety Extra Low Voltage» = πολύ χαμηλή τάση ασφαλείας
IP20	Η κατηγορία προστασίας IP20 σημαίνει «IP» = Ingress Protection (= προστασία από εισχώρηση). Το πρώτο ψηφίο «2» σημαίνει προστασία από ξένα σώματα με διάμετρο $\geq 12,5$ mm, καθώς και προστασία από πρόσβαση με τα δάκτυλα. Το δεύτερο ψηφίο «0» σημαίνει καμία προστασία από το νερό.
	Η πηγή φωτός αυτού του φωτιστικού δεν είναι αντικαταστάσιμη. Όταν η πηγή φωτός φτάσει στο τέλος της διάρκειας ζωής της, πρέπει να αντικατασταθεί ολόκληρο το φωτιστικό.
Αυτό το προϊόν περιέχει μια πηγή φωτός με κατηγορία ενεργειακής απόδοσης F.	

5 Λειτουργίες



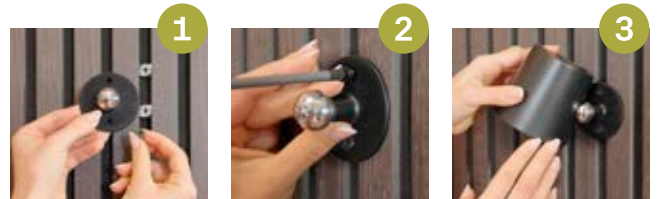
- Ο διακόπτης στην πίσω πλευρά του λαμπτήρα χρησιμεύει για την ενεργοποίηση και την απενεργοποίηση. Στη λειτουργία ON το φως μπορεί να ενεργοποιηθεί και να απενεργοποιηθεί.
- Στη λειτουργία OFF το φως είναι απενεργοποιημένο και δεν μπορεί να ενεργοποιηθεί.
- Ακουμπώντας ελαφρά τον επάνω διακόπτη αφής, το φως ενεργοποιείται με την παρακάτω σειρά: ON → 3.000K → 4.000K → 6.500K → OFF → Αυτός ο κύκλος επαναλαμβάνεται.
- Ένα πιο παρατεταμένο πάτημα του επάνω διακόπτη αφής καθιστά δυνατή τη ρύθμιση έντασης φωτισμού από 10% έως 100%.
- Η σύνδεση φόρτισης είναι ένα USB τύπου A με 5V DC. Δεν περιλαμβάνεται συσκευή φόρτισης. Η συσκευή φόρτισης που πρέπει να χρησιμοποιείται πρέπει να πληροί τις απαιτήσεις του προτύπου EN IEC 60598-1 για την πολύ χαμηλή τάση ασφαλείας (SELV).
- Κατά τη διάρκεια της διαδικασίας φωτισμού, ο δείκτης ανάβει με κόκκινο χρώμα. Μόλις ο λαμπτήρας φορτιστεί πλήρως, ο δείκτης ανάβει με πράσινο χρώμα.
- Ο χρόνος φόρτισης ανέρχεται σε περ. 3 ώρες και η διάρκεια φωτισμού σε περ. 5 ώρες.

6 Εγκατάσταση σημείου στήριξης PEB



- 1) Τοποθετήστε τα δύο σημεία στήριξης PEB στην επιθυμητή θέση.
- 2) Πιέστε τα σημεία στήριξης PEB μέσα στο πήλιμα του ακουστικού πάνελ.
- 3) Περιστρέψτε τα σημεία στήριξης PEB με ένα κατσαβίδι κατά 90 μοίρες δεξιόστροφα

7 Σημείο εγκατάστασης



- 1) Ευθυγραμμίστε τις οπές της βάσης κεντρικά επάνω από τα δύο σημεία στερέωσης.
- 2) Στερεώστε τη βάση στα σημεία στερέωσης, βιδώνοντάς την.
- 3) Τοποθετήστε τον λαμπτήρα επάνω στη σιδερένια σφαίρα. Λόγω των μαγνητών παραμένει επάνω στη σφαίρα και μπορεί να περιστραφεί σε όλες τις κατευθύνσεις.